

- Le dessin d'ensemble ci-contre représente un élément de tourne-disque : Saphir type B.S.R. et son support, à l'échelle : 8.
L'ensemble est représenté par :

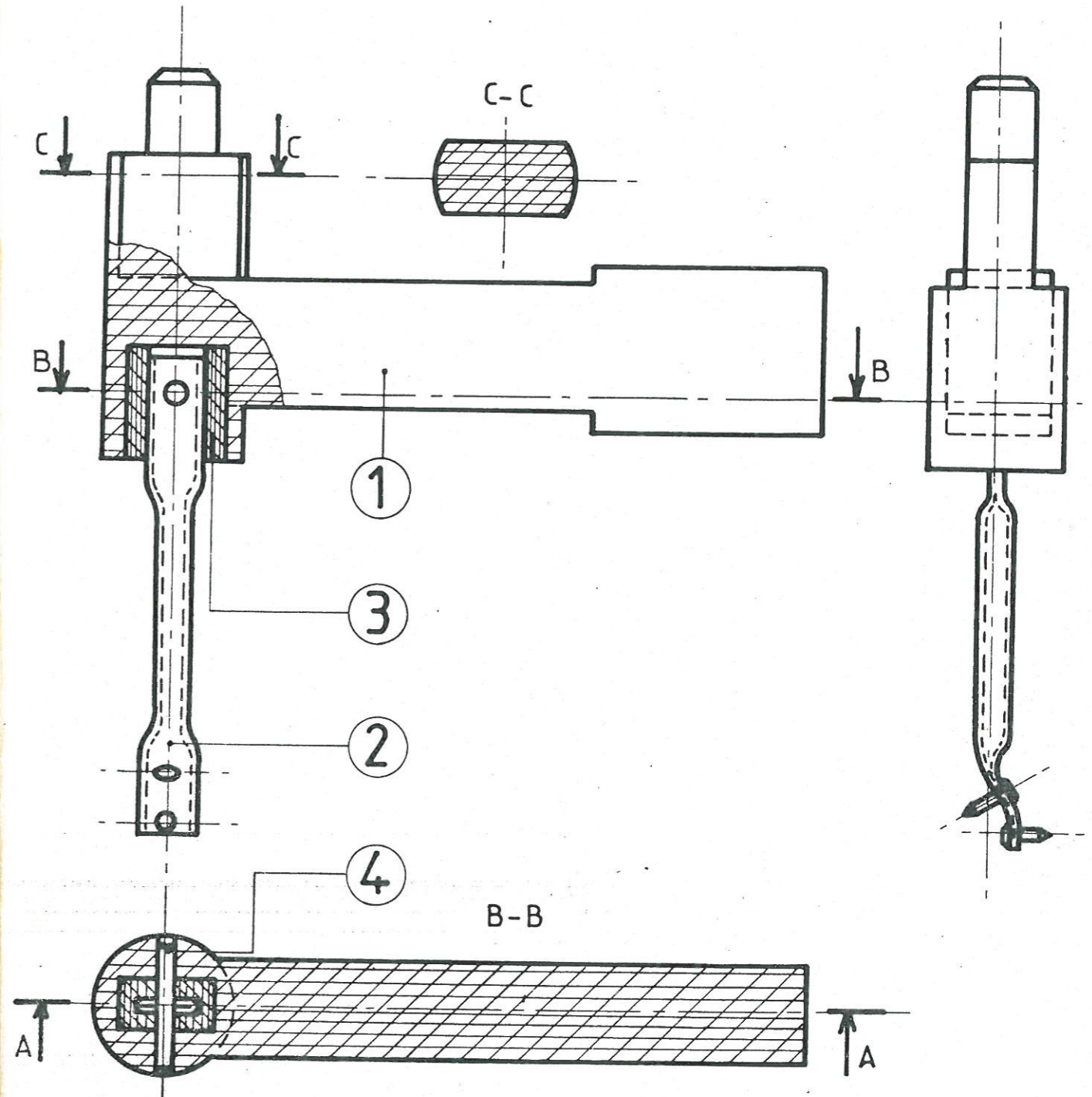
- une vue de face en coupe partielle
- une vue de gauche
- une vue de dessus coupe B-B
- une section sortie C-C.

- Travail demandé :

- Dessin de définition du Levier d'inversion (1) en 3 vues, à l'échelle 12 : 1, sur calque format A4.H, au crayon et aux instruments

- Vue de face coupe A-A
- Vue de dessous
- Vue de droite

- Cotation des logements des pièces 3 et 4



BAREME DE NOTATION

- Exactitude des vues	14 points
- Cotation	3 points
- Présentation	3 points
<hr/>	
	20 points

4	1	Goupille cylindrique	UZ 10	
3	1	Bague élastique	Caoutchouc	
2	1	Bras support	UZ 10	
1	1	Levier d'inversion	Bakélite	
Rep.	Nb.	Désignation	Matière	Observations

ACADEMIE DE POITIERS	EXAMEN : C.A.P. ELECTRONICIEN D'EQUIPEMENT		Série :
	SESSION 19 81		Feuille : 1 / 1
EPREUVE : Dessin		Echelle : 8	
Coeff. : 1		Note élimin. inf. à : /20	Durée : 2 h.