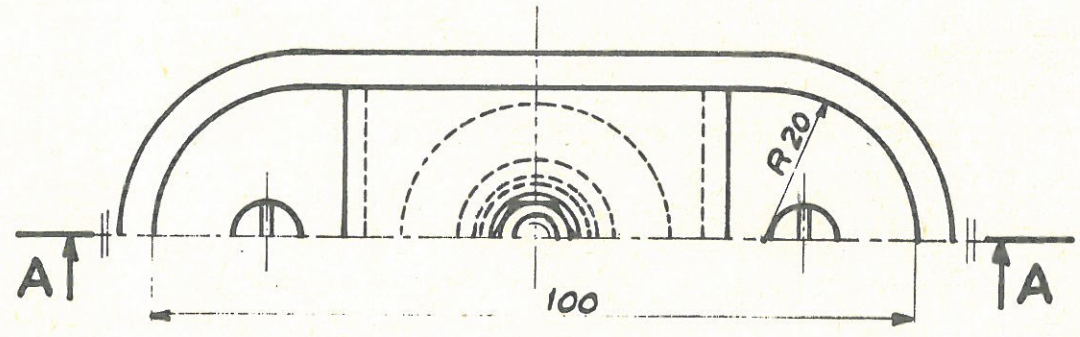
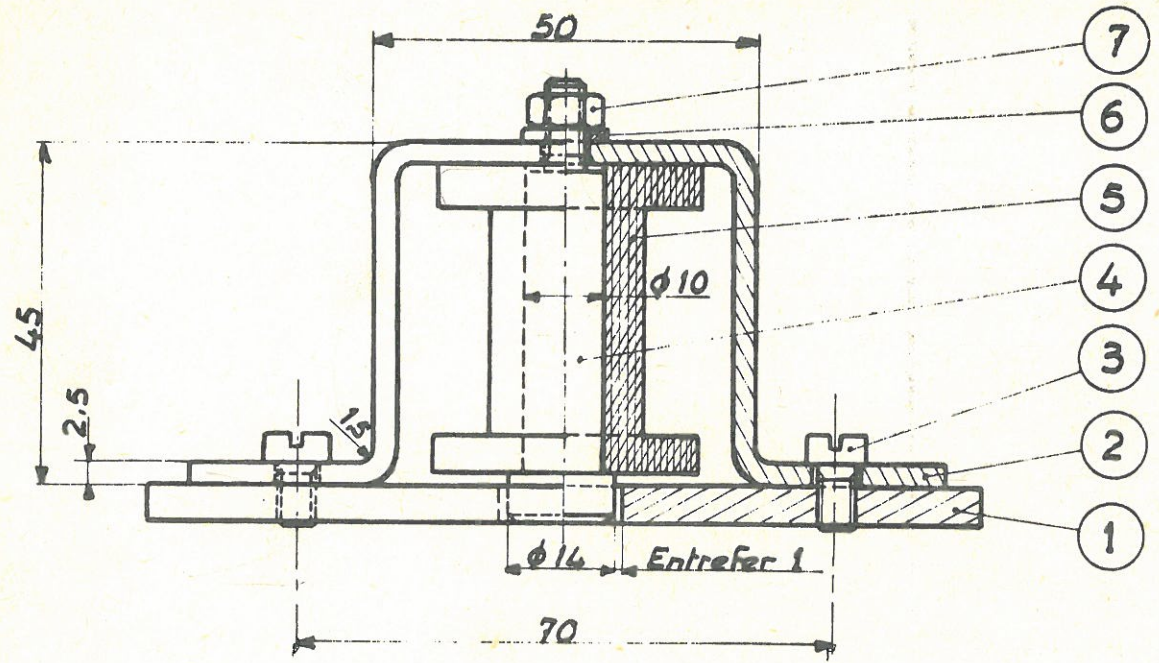




N°71 Det 004 Plan 1/1

1/2 coupe AA



Le noyau (4) est maintenu par un écrou (7) HhM6 et une rondelle (6) ZU6. Deux vis (3) C.M5-8 Fixent l'étrier (2) sur la masse polaire (1). Sur la bobine (5), 400 spires de Fil de 7/100 (non représenté).

TRAVAIL A EXECUTER:

Représenter l'étrier (2) et le noyau (4) après avoir déterminé le nombre de vues nécessaire pour chacune de ces pièces.

Echelle 1 - Cotation complète.

Les cotes manquantes seront relevées sur le dessin.

Toute reproduction, même partielle, de ce document est interdite, par quelque procédé que ce soit (Loi du 11 mars 1957)

**CULASSE
DE HAUT-PARLEUR**

Echelle 1	Dates: 23.10.74
Origine:	Visas: B. D.
AFORP	
N°71 Det 004	
	Plan 1/1