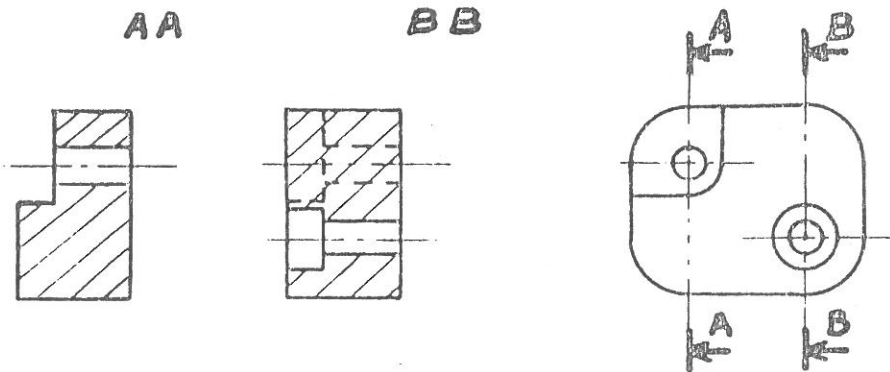


COUPES BRISEES à PLANS PARALLELES

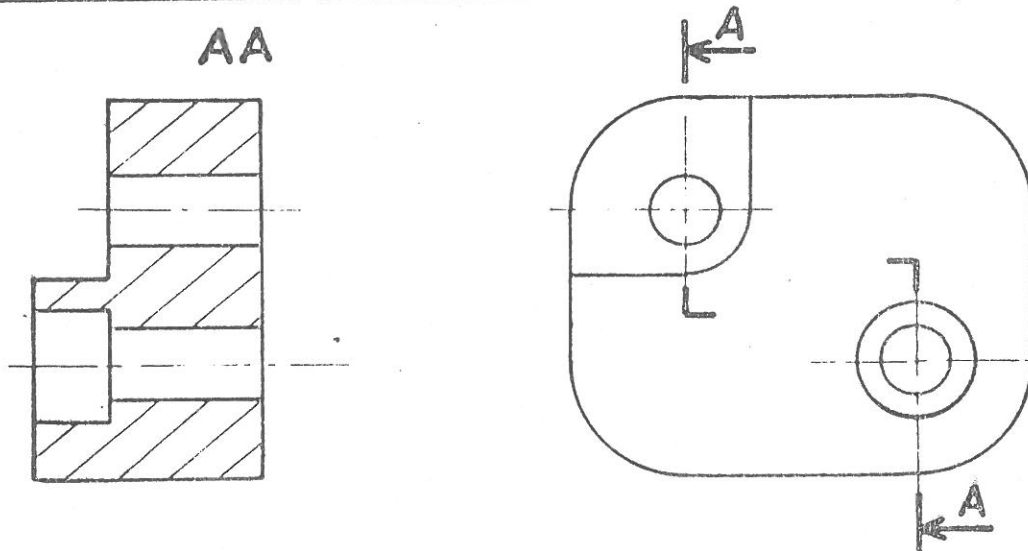
- Lorsque le plan de coupe choisi, ne représente pas tous les évidements de la pièce, il peut être nécessaire d'exécuter plusieurs coupes dont les plans sont parallèles.

Exemple :



- Si ces coupes successives ne se projettent pas l'une sur l'autre il est possible de les réunir sur une même vue.

Réalisation et représentation.



Règles

- 1°) Le sens des hachures n'est pas affecté par les différents plans
- 2°) L'indication d'une coupe brisée à plans parallèles est identique à celle d'une coupe simple.
Le changement de deux plans de coupe consécutifs est représenté sur la vue indiquant la coupe brisée par l'amorce, en trait continu fort, de la trace reliant les deux plans parallèles.
- 3°) Les différentes coupes parallèles étant supposées réunies en une seule, le sens d'observation et de rabattement de la coupe brisée est indiqué par DEUX Flèches.