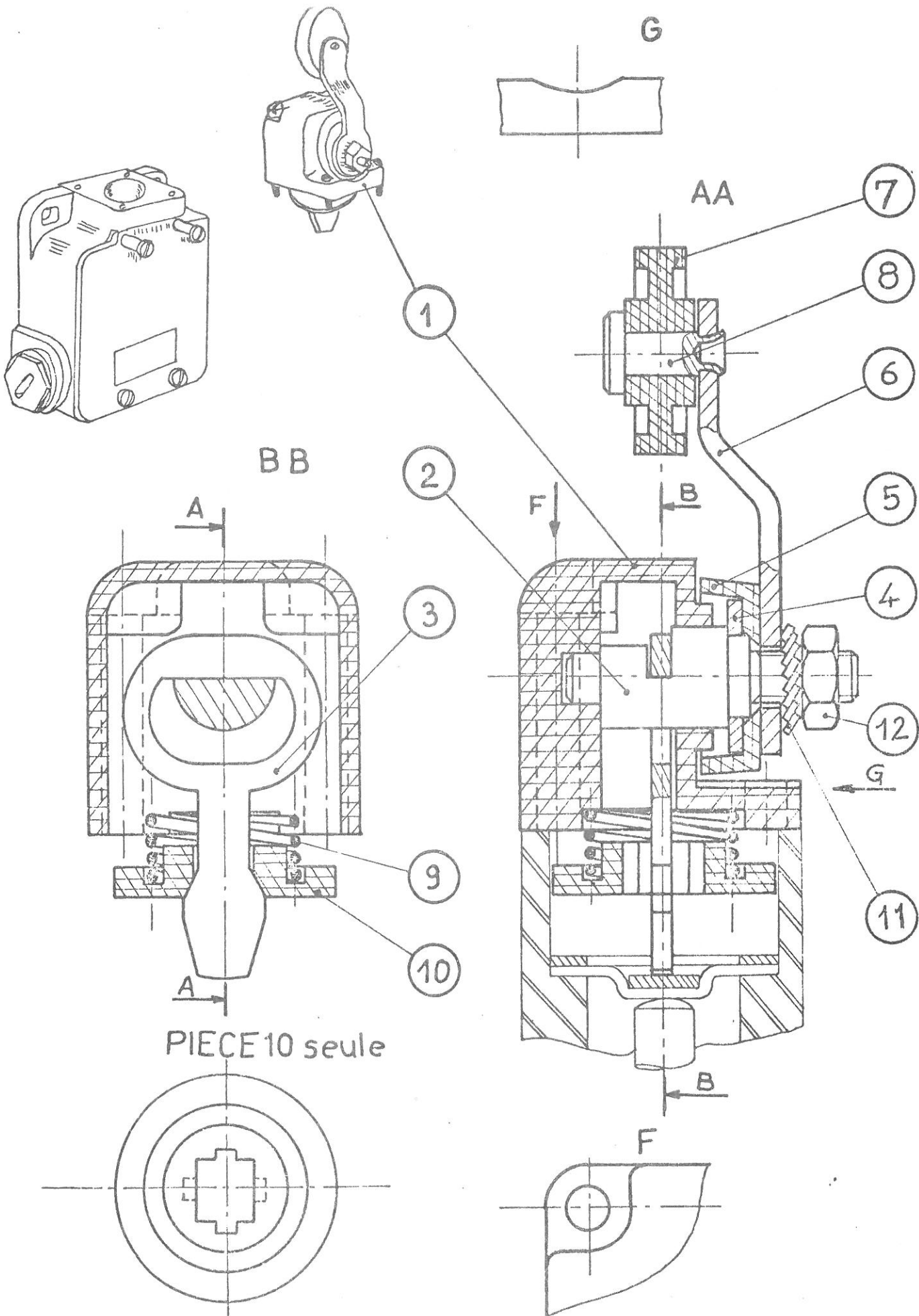


Plan

N°



COMMANDE MECANIQUE
DE CONTACT

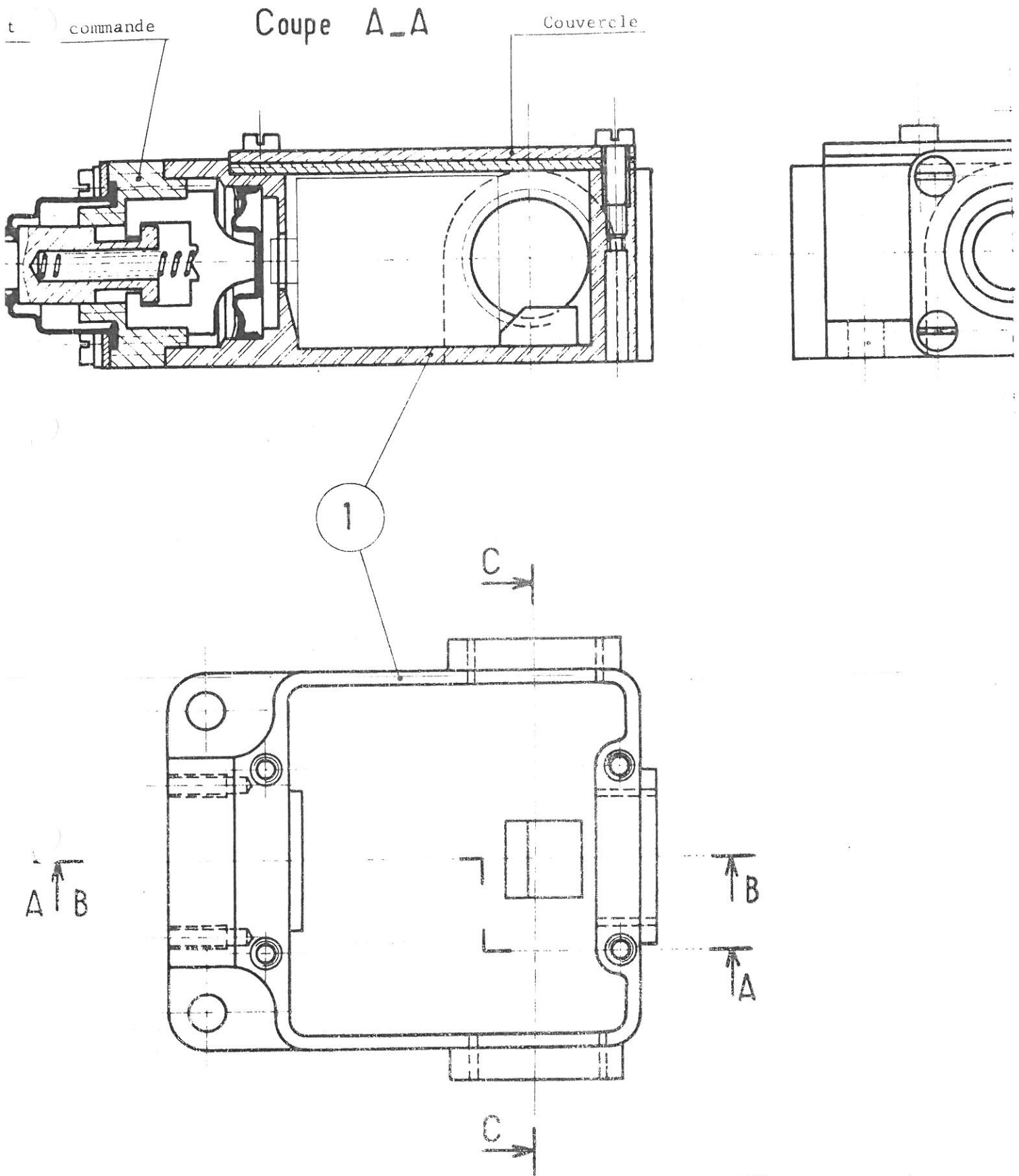
Echelle : 2

Dates:

Origine:

Visas:

N°



Le dessin représente à l'échelle 1,5 un interrupteur de fin de course utilisé pour appareils à commande automatique.

Ce dessin incomplet est représenté par la vue de face de l'ensemble comprenant :

- la tête de commande,
- l'interrupteur (en traits fins)
- un boîtier étanche ;

la 1/2 vue de gauche et la vue de dessus du boîtier (1) seul.

Ce document représente à l'échelle 1 le mécanisme de commande à un contact "fin de course" dont l'image est donnée par sa perspective.

Cet auxiliaire de commande comprend un contact électrique, partiellement dessiné en pièce voisine, et sa commande dont le fonctionnement peut être suivi dans les coupes A-A et B-B.

Un galet 7 reçoit la poussée d'une butée fixée sur l'élément mobile, il entraîne la rotation du levier 6 qui transmet son mouvement à l'axe 2 par l'ensemble 4,5,11,12.

Dans sa rotation l'axe 2 soulève 3, qui, par son extrémité, manoeuvre le contact électrique ce dernier donne l'information nécessaire à la modification du mouvement de l'élément mobile.

Travail à exécuter :

Dessin de la pièce n° 1 dans les vues suivantes :

- vue de face en coupe AA
- vue de droite
- vue de dessus

1. - Etablir les chaînes de cotes relatives aux conditions J1, J2, J3.
2. - Placer sur le dessin de l'axe les 3 cotes fonctionnelles résultant des conditions J1, J2, J3.
3. - Justifier le rôle du méplat de l'axe 2 défini dans la section CC.
4. - Justifier les formes de la coupelle 10 relatives à son montage sur 3.

12	1	Ecrou IM1 5				
11	1	Rondelle DD Ø 5				
10	1	Coupelle support ressort	PVC			
9	1	Ressort	XC 80 f			
8	1	Axe de galet	A 42			
7	1	Galet	Nylon			
6	1	Support de galet	A 42			
5	1	Coupelle de protection	PVC			
4	1	Rondelle	A 42			
3	1	Doigt de manoeuvre	A 42			
2	1	Axe	A 42			
1	1	Corps	PVC			
Rep.	Nbre	Désignation	Matière	Débit	Pièce finie	Observations

COMMANDE MECANIQUE
DE CONTACT