

On donne en vue de face et vue de dessus une boîte de dérivation

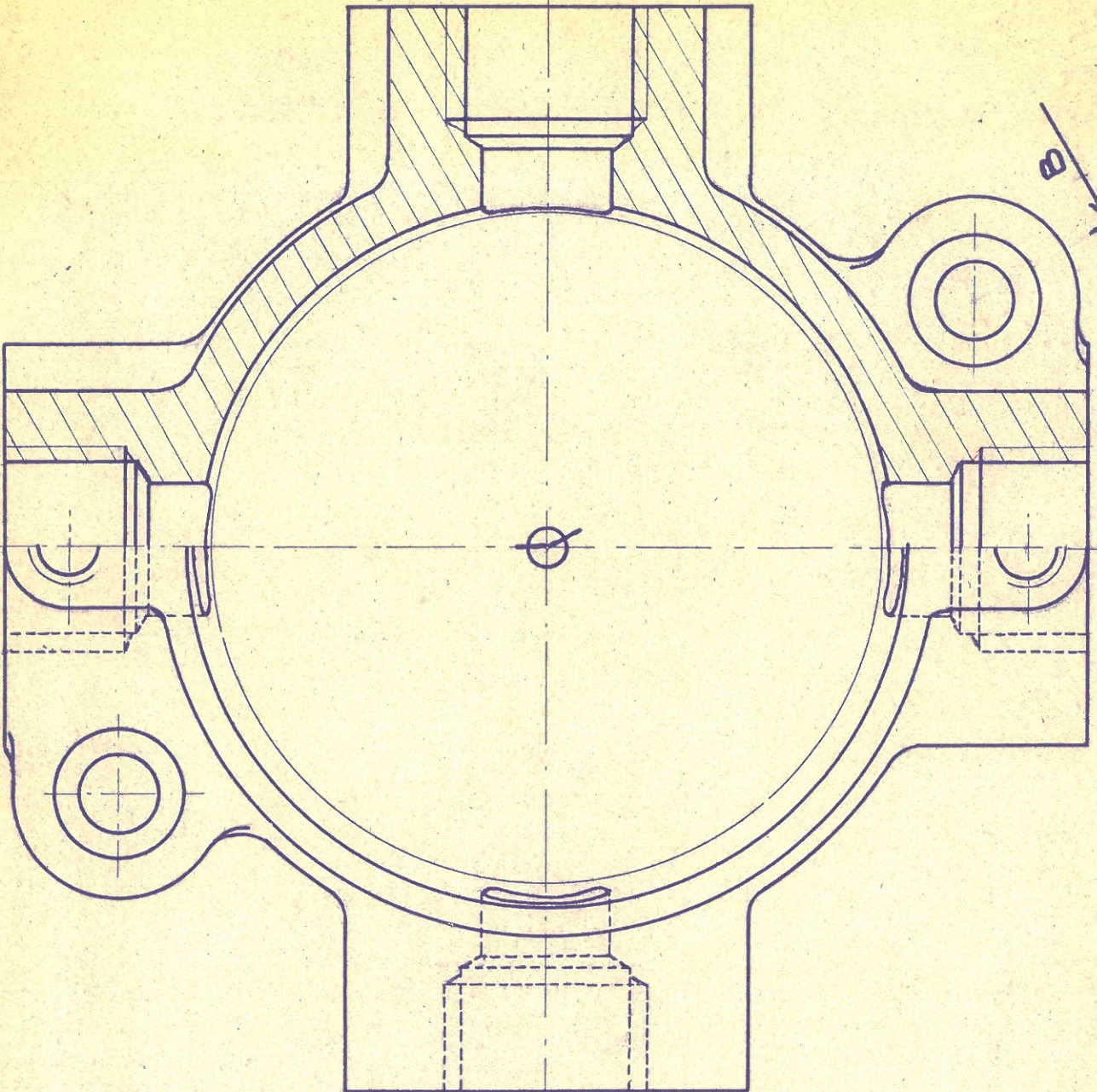
On demande, de dessiner à l'échelle 2, au crayon et aux instruments sur papier canson format A 4

- la vue de face au 1/2 - Coupe B-B
- la vue de droite - Coupe A-A'
- cotation des perçages et taraudages à l'encre.

ACADÉMIE DE POITIERS	EXAMEN :	C.A.P. de 1' ELECTROTECHNIQUE (toutes options)	Série :
	SESSION	EPREUVE : DESSIN	Feuille : /
1970	Coefficient : 1	Note élimin. inf. à : /20	Echelle :
			Durée :

1/2 Coupe AA

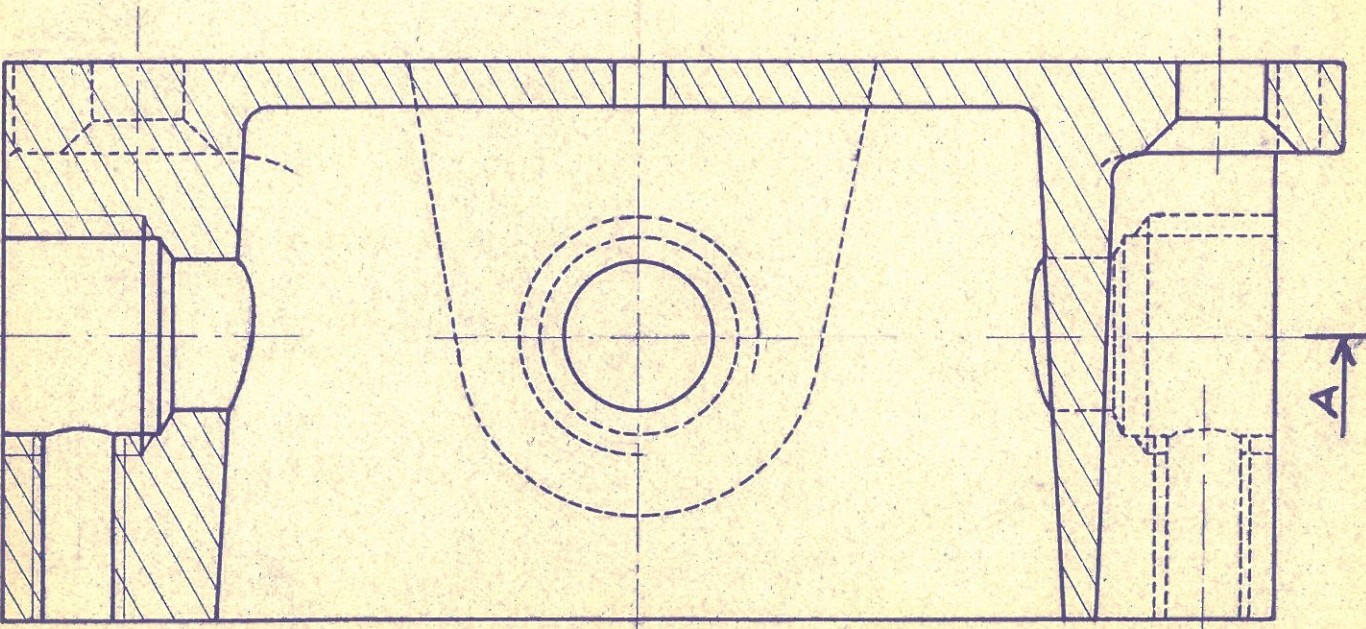
B



CORRIGÉ

coupe BB

A



A