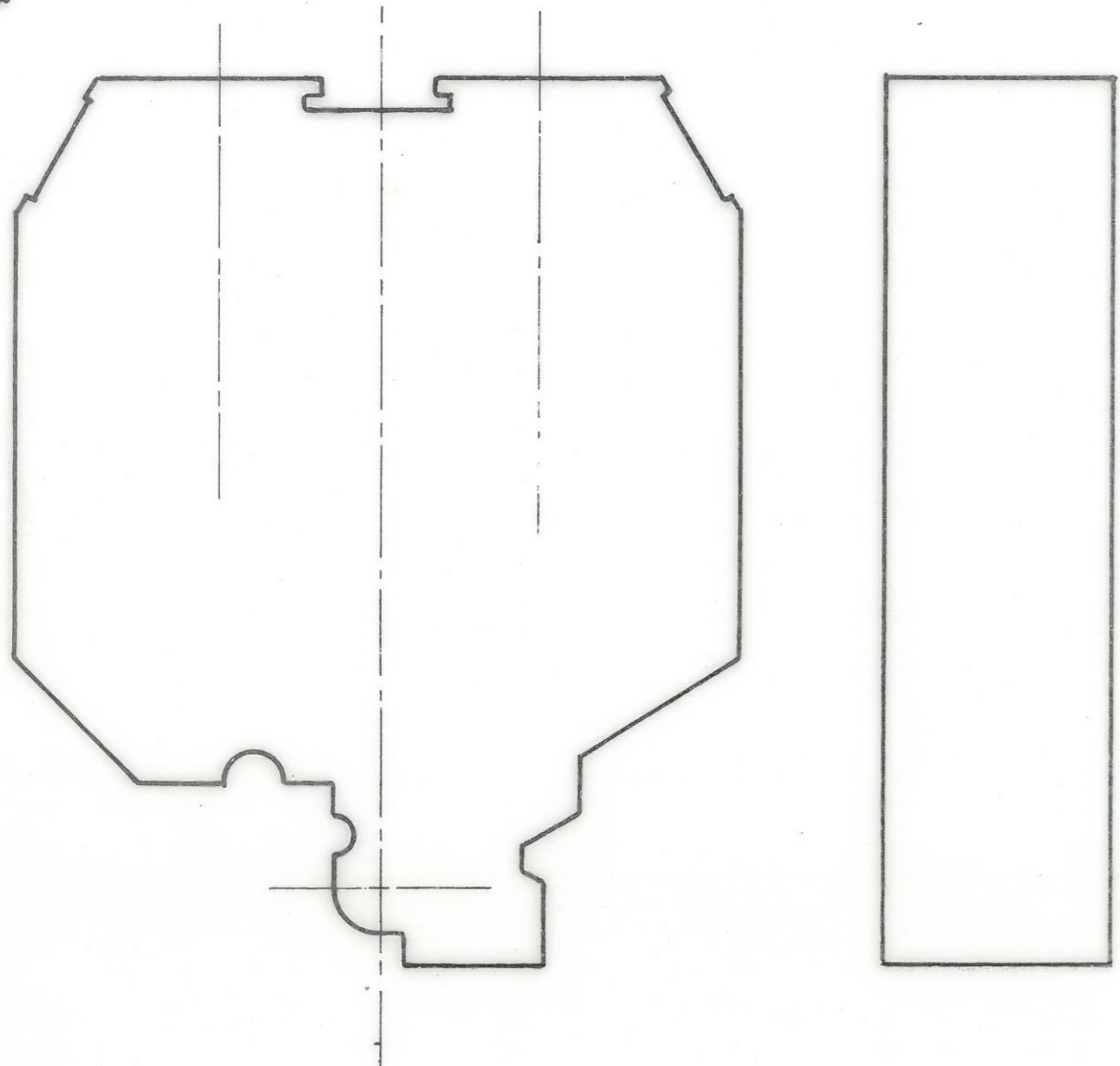


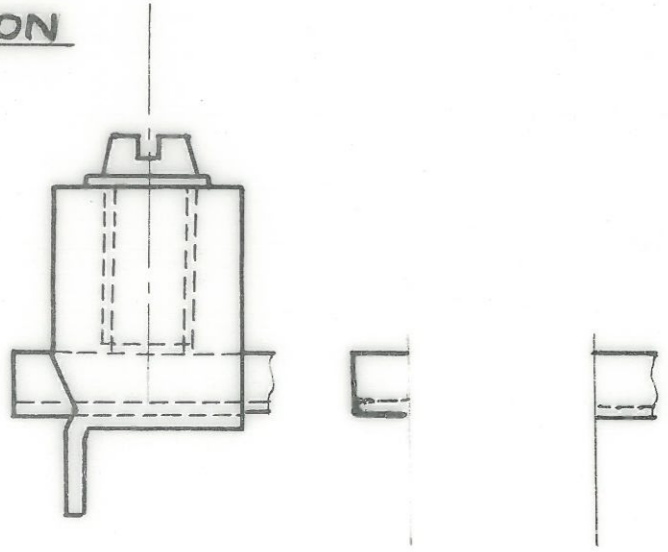
DESSIN

/12



COTATION

/2



TRAVAIL DEMANDE

A - Dessin aux instruments

NOTE

D'après l'ensemble monté d'un bloc de jonction représenté sur la feuille 2/3, en vue de face et en vue de gauche, représenter à l'échelle 1 sur calque préimprimé le corps isolant (1) :

- Vue de face
- Vue de gauche coupe A-A

B - Questions : Répondre sur le document

1°) Désignation et fonction de (5) /2

2°) Expliquer comment est obtenu l'immobilisation du fil : /2

3°) Fonction de la languette pliée (X) de (2) /2

C - Cotation : Sur le dessin d'ensemble, la cage (2) est représentée en position haute (voir dessin). Tracer la position basse maximum de la cage avant l'introduction du fil, et mesurer l'ouverture correspondante au sommet du vé du barreau de jonction (3)

ACADÉMIE DE POITIERS	<u>EXAMEN</u> :	CAP ELECTRICIEN D'EQUIPEMENT	Série :
	<u>SESSION</u>	<u>EPREUVE</u> :	Feuille : 3/3
19 84	Coefficient : 1	Note élimin. inf. à : /20	Echelle : 1 - □ ○
			Durée : 2 h.